



RHEINZINK-ART-LINE

Le système de bardage modulaire stylisé

Le nom RHEINZINK-ART-Line désigne un nouveau système de façade modulaire composé de six modules de différentes dimensions. Ceux-ci peuvent se combiner entre eux à volonté. La multitude de variations ainsi offerte vous ouvre d'innombrables possibilités pour la conception d'une façade graphique et linéaire. L'aspect affleuré de la surface garantit une impression générale raffinée.

Grande latitude dans la conception de façade

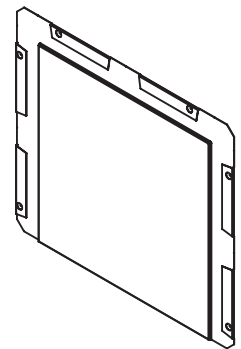
Système modulaire complet

Esthétique contemporaine

Formats standards combinables à volonté

Modules affleurés – fixations invisibles

En RHEINZINK-prePATINA clair



RHEINZINK-ART-Line – Tout est dans le nom

Avec cette solution de façade intelligente vous installez des façades qui ont un aspect visuel graphique et artistique. L'affleurement des modules donne une impression générale hors du commun.

Presque tout est possible

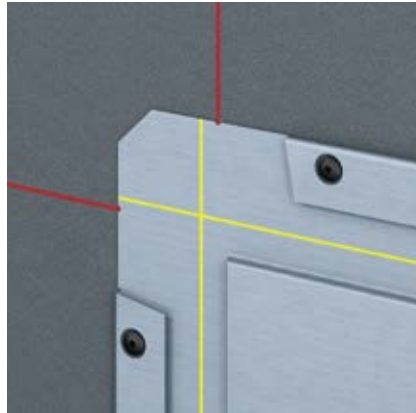
La multitude de combinaisons possibles des différents modules RHEINZINK-ART-Line vous permet une liberté unique dans la conception de façade grâce aux combinaisons d'orientation de pose.

Fixation simple – mais avec un système

Tous les modules RHEINZINK-ART-Line sont fixés à l'aide de vis. La fixation est invisible ne rompant pas l'esthétique générale.

Un positionnement simple

Les modules inférieurs RHEINZINK-ART-Line possèdent des repères qui permettent de garantir un positionnement correct et le bon alignement des modules.



Repères de positionnement des modules.

Données techniques

Matériau :

RHEINZINK-prePATINA clair

Épaisseur du zinc :

0,7 mm

Largeur de joint :

20 mm, horizontal et vertical

Entraxe = face visible + 2 x ½ joint (hauteur x longueur) :

250 mm x 250 mm

250 mm x 500 mm

500 mm x 250 mm

500 mm x 500 mm

1000 mm x 250 mm

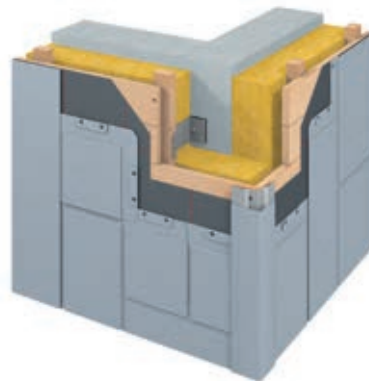
250 mm x 1000 mm

Fixation :

Vis de fixation A2 4,5 x 25 mm, laquée noir pour sous-construction bois, embout T20.



Profilé d'angle extérieur

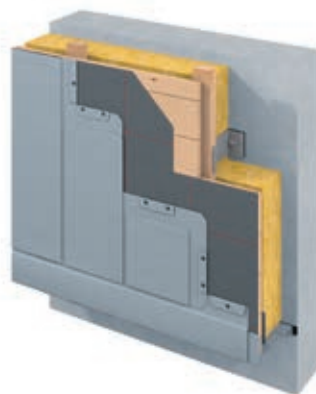


Système de profilé pour la réalisation des détails

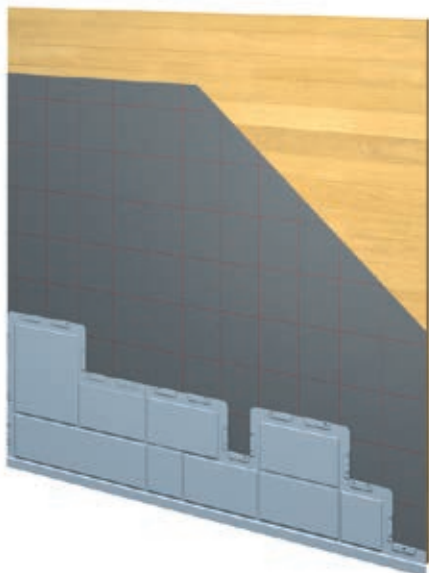
Des profilés de finition préfabriqués pour les angles intérieurs et extérieurs, pour les jambages de fenêtre et les pieds de bardage complètent ce système de bardage innovant. Pour tous les autres points de détails et pour chaque profilé de finition nécessaire, nous vous proposons notre service de pliage sur-mesure.



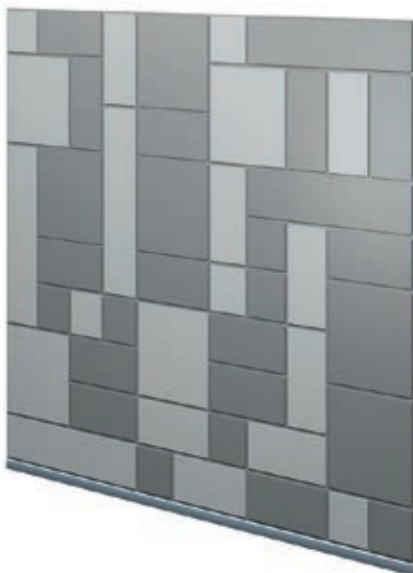
Profilé de pied de bardage



Trame de planification



Début de montage selon la trame de répartition 250 mm x 250 mm



Représentation schématique de l'agencement des modules de recouvrement supérieurs et inférieurs. Les modules de recouvrements supérieurs (ici en clair) et inférieurs (ici en foncé) doivent être alternés dans l'agencement horizontal.



RHEINZINK-ART-Line offre aux architectes et planificateurs de multiples possibilités pour définir des motifs de conception. Consultez notre site web.

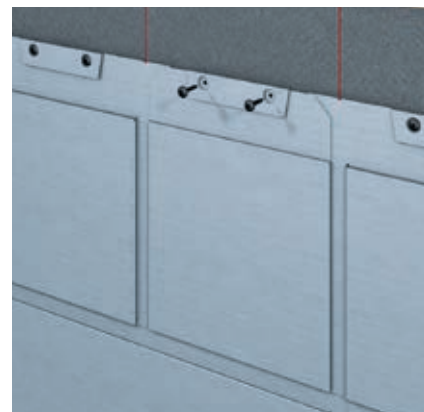
Types de modules



Type de module de recouvrement supérieur
Exemple : 500 mm x 500 mm

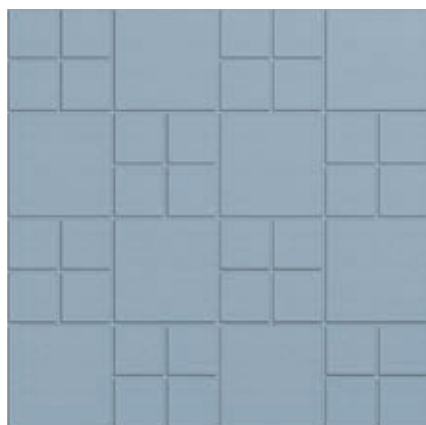


Type de module de recouvrement inférieur
Exemple : 500 mm x 500 mm

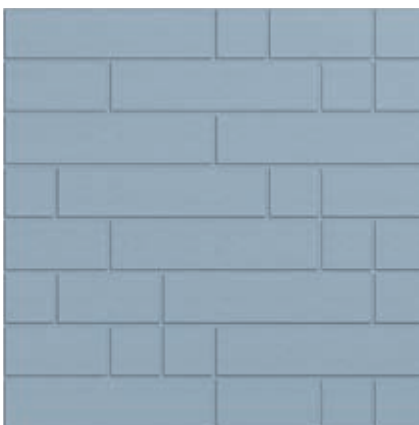


Montage des modules de recouvrement supérieurs par fixation directe

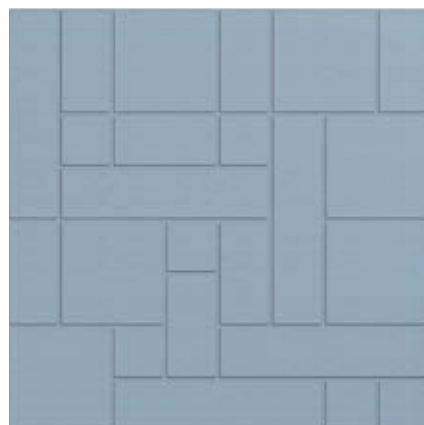
Variantes de conception



Trame carrée



Orientation horizontale



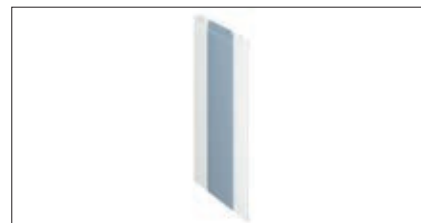
Pose aléatoire



Module supérieur 250 x 250 mm
N° art. 6155930



Module supérieur 500 x 250 mm
N° art. 6155920



Module supérieur 1000 x 250 mm
N° art. 6155921



Module supérieur 500 x 500 mm
N° art. 6155931



Module supérieur 250 x 500 mm
N° art. 6155910



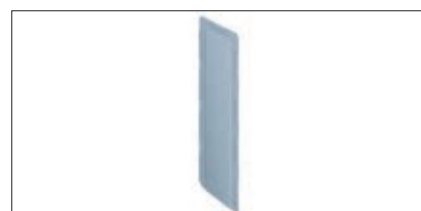
Module supérieur 250 x 1000 mm
N° art. 6155911



Module inférieur 250 x 250 mm
N° art. 6155960



Module inférieur 500 x 250 mm
N° art. 6155951



Module inférieur 1000 x 250 mm
N° art. 6155950



Module inférieur 500 x 500 mm
N° art. 6155961



Module inférieur 250 x 500 mm
N° art. 6155940



Module inférieur 250 x 1000 mm
N° art. 6155941



Profilé de pied de bardage
N° art. 6155970



Raccord de profilé de pied de bardage
N° art. 6155990



Vis de fixation
N° art. 14155995



Profilé d'angle extérieur
N° art. 6155975



Profilé d'angle intérieur
N° art. 6155980



Profilé de jambage
N° art. 6155988

Les préconisations et conseils de pose décrits dans nos brochures et sur notre site internet ne dispensent pas la maîtrise d'œuvre de respecter les normes en vigueur ainsi que les règles de l'art qui relèvent de sa responsabilité. Pour le choix de la qualité de surface, l'environnement du bâtiment doit être pris en compte.

