

## DAUPHIN

Une esthétique irréprochable ! Le dauphin RHEINZINK crée une continuité visuelle avec le tuyau de descente. Le dauphin est résistant aux chocs grâce au renforcement intérieur en matériau de synthèse. Il fait environ 1m de long et par emboîtement des dauphins il est possible de réaliser des longueurs supérieures. Dans la qualité RHEINZINK habituel.

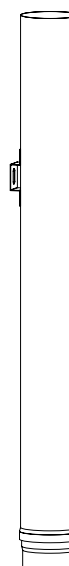
**Résistant aux chocs**

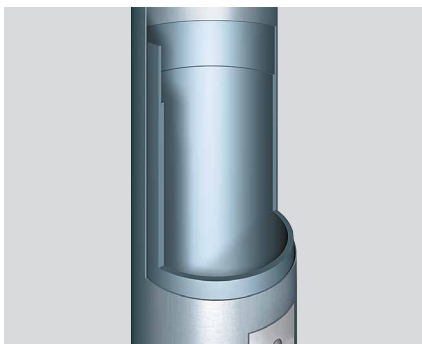
**Parfaitement compatible avec la coulisse Reviso RHEINZINK**

**Fixation invisible avec support de paratonnerre**

**Pas de changement de matériau requis dans le tuyau de descente**

**Ecologique**





Tuyau intérieur en matériau de synthèse résistant aux chocs.

### Des produits jusqu'ici peu esthétiques

Conformément aux règles en vigueur dans le domaine de la zinguerie, les dauphins jouent un rôle de jonction entre les tuyaux de descente et les conduites principales. Particulièrement stables, ils sont souvent réalisés en fonte ou en acier et doivent éviter tout endommagement mécanique. Ces variantes ne sont toutefois pas particulièrement esthétiques. Pour ne pas nuire à l'impression d'ensemble, il n'est pas rare que le maître d'ouvrage privé renonce à utiliser ces dauphins d'apparence massive.

### Fluidité et continuité grâce à RHEINZINK

Le dauphin RHEINZINK-prePATINA clair reprend jusqu'au sol l'esthétique d'un aspect gris bleuté. Avec son renforcement intérieur, le dauphin RHEINZINK est en mesure de supporter presque tous les chocs – tandis qu'à l'extérieur, l'esthétique prépatinée habituelle produit un effet des plus réussis. La fixation « invisible »

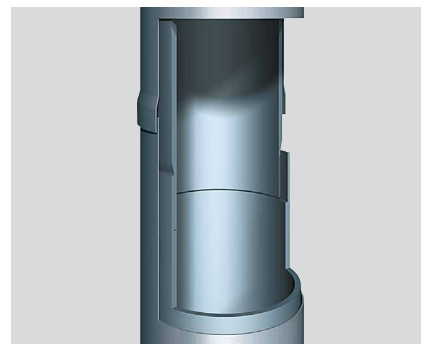


Fixation.

utilisée permet d'obtenir une combinaison parfaite alliant esthétisme et stabilité. En plus du dauphin avec son support pré-monté en acier inoxydable, le système se compose d'un écrou autobloquant et d'un support de paratonnerre. La fonction de cache du support n'est visible que lorsque ce dernier est observé latéralement et de très près. D'un point de vue optique, le résultat est donc parfait: le tuyau de descente semble parfaitement continu.

### Raccord tuyau de descente/dauphin

Jonction idéale entre le tuyau de descente et le dauphin, la coulisse Reviso RHEINZINK s'adapte parfaitement grâce à l'adaptateur livré avec le dauphin. Le mécanisme coulissant associé à un manchon allongé permet de nettoyer le système de conduites sans démonter le tuyau de descente ou le dauphin. Dépourvu de toute ouverture de maintenance, le dauphin RHEINZINK reste ainsi esthétique.



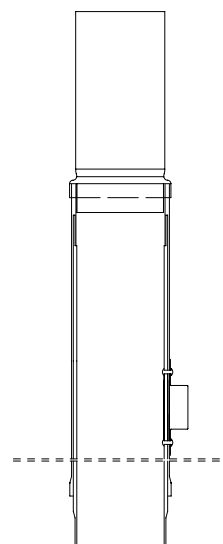
2 dauphins emboîtés l'un dans l'autre.

### Paratonnerre

Le dauphin est livré avec un support de paratonnerre. La mise à la terre des systèmes parafoudre peuvent ainsi être encliquetées sans difficulté sur le support du dauphin. Des supports de conduites supplémentaires ne sont pas nécessaires. Ce système se marie ainsi de façon optimale avec le tuyau de descente universel RHEINZINK, qui dispose également d'un support de paratonnerre.

### Produits livrés

Le dauphin (dimensions nominales 110 ou 125 mm), le support en acier inoxydable, l'écrou autobloquant et le support de paratonnerre sont proposés sous forme de kit. Le clou torsadé par ailleurs nécessaire doit être commandé à part; veiller à choisir la longueur adéquate lors de la commande.



Raccord avec coulisse Reviso RHEINZINK.

Reportez-vous à notre catalogue pour les diamètres.

Stand  
FSC-Logo