



## RHEINZINK-ART-LINE

De gestileerde modulaire gevelsysteem

De naam RHEINZINK-ART-Line staat voor een nieuw, modulaair opgebouwd gevelsysteem van RHEINZINK met zes modules van verschillend formaat die willekeurig met elkaar kunnen worden gecombineerd – het grote aantal variaties biedt u onnoemelijke mogelijkheden om uw gevel een grafisch rechte lijnige vorm te geven. De volledig vlakke aanblik garandeert een edele totaalindruk.

**Voor een grote verscheidenheid in de vormgeving van gevels**

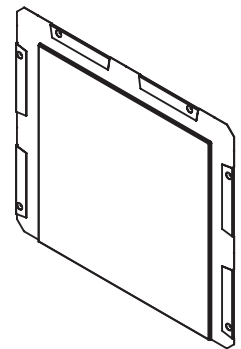
**Modulair totaalsysteem**

**Hedendaagse esthetiek**

**Individueel combineerbare standaardformaten**

**Vlakke aanblik – onzichtbare montage**

**Uit RHEINZINK-prePATINA blue-grey**



## RHEINZINK-ART-Line –

### De naam zegt genoeg

Met deze intelligente systeemoplossing geeft u gevels niet alleen een grafisch perfecte, maar ook indrukwekkend artistieke vorm. Door de volledig vlakke aanblik van dit nieuwe modulesysteem ontstaat een buitengewone totaalindruk.

### Nagenoeg alles is mogelijk

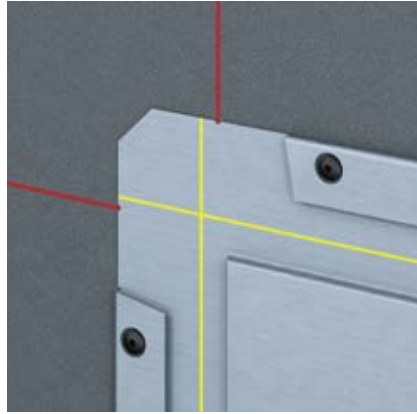
Het grote aantal mogelijke combinaties van de verschillende RHEINZINK-ART-Line modules biedt u een unieke vrijheid bij de vormgeving van gevels.

### Eenvoudige montage – maar met systeem

De bevestiging gebeurt onzichtbaar – hierbij wordt onmiddellijk rekening gehouden met de temperatuurafhankelijke lengteverandering van de modules

### Eenvoudige plaatsing

De onderste RHEINZINK-ART-Line modules beschikken over markeringen die de juiste positionering en uitlijning van de modules waarborgen.



Markeringen van de positionering van modules

### Technische gegevens

#### Materiaal:

RHEINZINK-prePATINA  
blue-grey

#### Metaaldikte:

0,7 mm

#### Breedte voeg:

20 mm, horizontaal en verticaal

#### Hartafstand = zichtbare oppervlakte + 2 x ½ voeg

(lengte x hoogte):

250 mm x 250 mm

250 mm x 500 mm

500 mm x 250 mm

500 mm x 500 mm

1000 mm x 250 mm

250 mm x 1000 mm

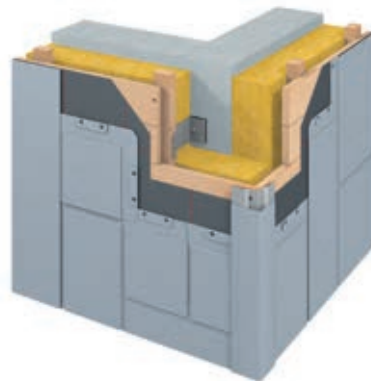
#### Bevestiging:

Bevestigingsschroef A2

4,5 x 25 mm, zwart gecoat voor  
houten onderconstructie, bit T20



Buitenhoekprofiel



### Systeemprofielen voor detailvorming

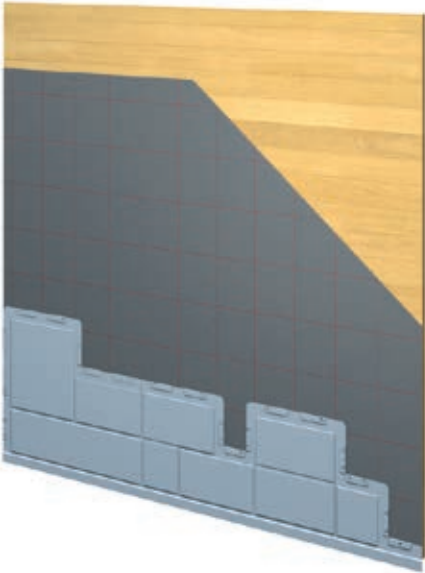
Geprefabriceerde verbindingprofielen voor binnen- resp. buitenhoeken en voor de plint maken dit innovatieve gevelsysteem compleet. Voor alle andere detailpunten produceren wij elk noodzakelijk verbindingprofiel via onze omkantings-service.



Sokkelprofiel



## Schema kader



Begin van de montage volgens de kaderverdeling 250 mm x 250 mm



Schematische weergave van de opstelling van de bovenste modules en onderste modules. De bovenste modules (hierin licht) en de onderste modules (hier in donker) moeten worden afgewisseld in horizontale lay-out.

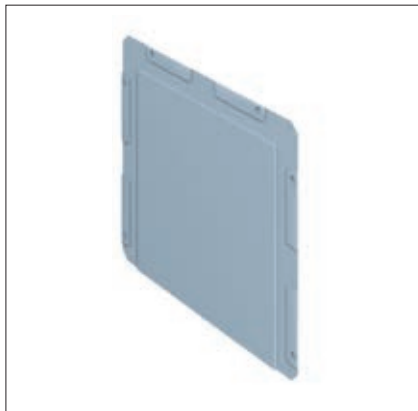


RHEINZINK-ART-Line biedt architecten en planners tal van mogelijkheden om ontwerp patronen te definiëren. Bezoek onze website.

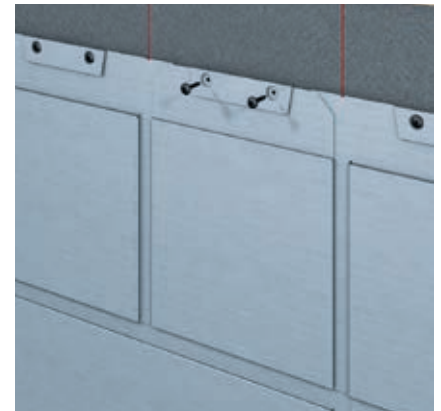
## Type modules



Type: bovenste module  
Voorbeeld: 500 mm x 500 mm

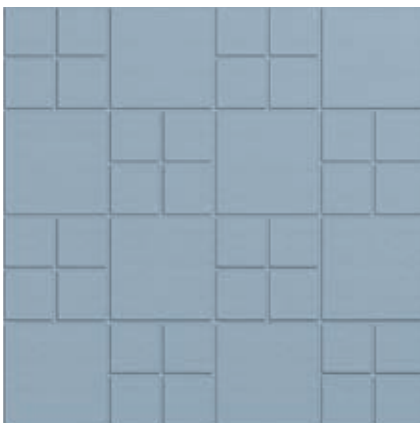


Type: onderste module  
Voorbeeld: 500 mm x 500 mm



Montage van de bovenste modules per directe bevestiging

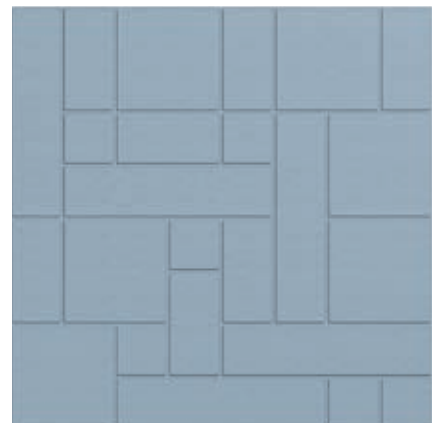
## Ontwerp variaties



Vierkante kader



Horizontale oriëntatie



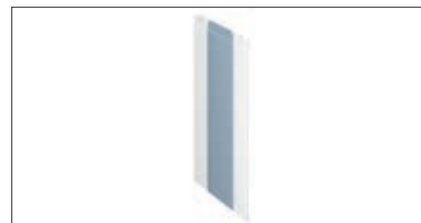
Willekeurige plaatsing



**Bovenste module 250 x 250 mm**  
Art. nr. 6155930



**Bovenste module 500 x 250 mm**  
Art. nr. 6155920



**Bovenste module 1000 x 250 mm**  
Art. nr. 6155921



**Bovenste module 500 x 500 mm**  
Art. nr. 6155931



**Bovenste module 250 x 500 mm**  
Art. nr. 6155910



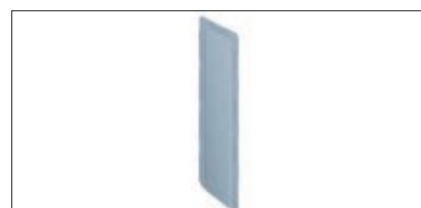
**Bovenste module 250 x 1000 mm**  
Art. nr. 6155911



**Onderste module 250 x 250 mm**  
Art. nr. 6155960



**Onderste module 500 x 250 mm**  
Art. nr. 6155951



**Onderste module 1000 x 250 mm**  
Art. nr. 6155950



**Onderste module 500 x 500 mm**  
Art. nr. 6155961



**Onderste module 250 x 500 mm**  
Art. nr. 6155940



**Onderste module 250 x 1000 mm**  
Art. nr. 6155941



**Sokkelprofiel**  
Art. nr. 6155970



**Aansluiting sokkelprofiel**  
Art. nr. 6155990



**Bevestigingsschroef**  
Art. nr. 14155995



**Buitenhoekprofiel**  
Art. nr. 6155975



**Binnenhoekprofiel**  
Art. nr. 6155980



**Profiel been**  
Art. nr. 6155988

De aanbevelingen en plaatsingsadviezen beschreven in onze brochures en op onze website ontslaan de vakman niet van het naleven van de geldende normen en de regels van het vak die tot zijn verantwoordelijkheid behoren. Voor de keuze van de oppervlakkwaliteit moet er rekening worden gehouden met de omgeving van het gebouw.