

REGENPIJPAANSLUITSTUK

Een onberispelijke esthetiek! Het regenpijpaansluitstuk van RHEINZINK creëert een visuele continuïteit met de regenpijp. Het regenpijpaansluitstuk is schokbestendig dankzij de inwendige versterking van synthetisch materiaal. Het regenpijpaansluitstuk is ongeveer 1 meter lang en door het in elkaar steken kunnen grotere lengtes worden gevormd. Uitgevoerd in de gebruikelijke RHEINZINK-kwaliteit.

Schokbestendig

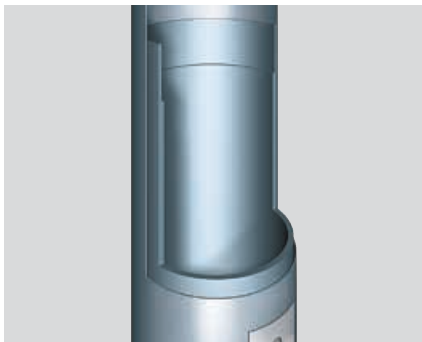
Perfect compatibel met het Reviso-schuifstuk van RHEINZINK

Onzichtbare montage met bliksemafleiderbevestiging

Geen materiaalwijziging nodig voor de regenpijp

Ecologisch

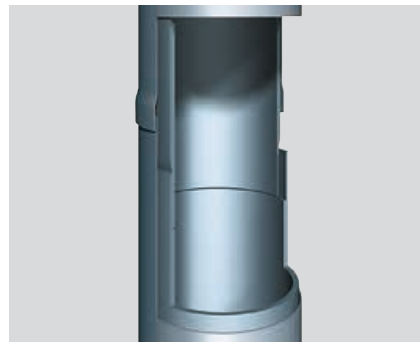




Binnenbuis van schokbestendig synthetisch materiaal



Bevestiging



2 regenpijpaansluitstukken in elkaar

Tot nu toe weinig esthetische producten

Conform de geldende regels van het vak binnen de loodgieterij vormen de regenpijpaansluitstukken de scheiding tussen de regenpijpen en de hoofdafvoerleidingen. Omdat ze met name stabiel moeten zijn en elke mechanische beschadiging moeten voorkomen, worden ze vaak uitgevoerd in gietijzer of staal. Deze varianten zijn echter niet bijzonder esthetisch. Om geen afbreuk te doen aan het totaalbeeld van het gebouw, is het niet uitzonderlijk dat de private bouwheer het gebruik van deze regenpijpaansluitstukken met massief uiterlijk afwijst.

Continuïteit dankzij RHEINZINK

Het RHEINZINK-prePATINA blue-grey regenpijpaansluitstuk zet de blauw-grijze esthetiek verder door tot op maaiveldhoogte. Met zijn inwendige versterking is het RHEINZINK-regenpijpaansluitstuk in staat bijna alle schokken op te vangen – terwijl aan de buitenkant de gebruikelijke geprepatineerde esthetiek een van de meest geslaagde effecten oplevert. De gebruikte 'onzichtbare' bevestiging laat

toe een perfecte combinatie te bekomen van esthetiek en stabiliteit. Naast het regenpijpaansluitstuk met zijn voorgemonteerde roestvrijstalen steun zelf bestaat het systeem uit een zelfborgende moer en een bliksemafleiderbevestiging. De verborgen steun is slechts zichtbaar wanneer deze van opzij en van erg dichtbij wordt geobserveerd. Optisch is het resultaat dus perfect: de regenpijp lijkt perfect doorlopend.

Aansluiting regenpijp/regenpijpaansluitstuk

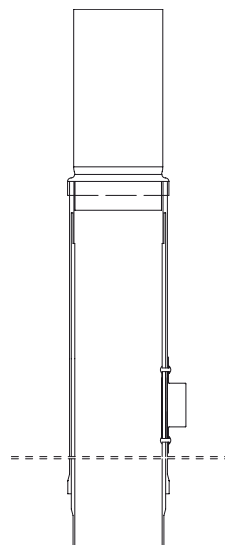
Het Reviso-schuifstuk van RHEINZINK past zich perfect aan dankzij de met het regenpijpaansluitstuk meegeleverde adapter en vormt zo de ideale verbinding tussen regenpijp en regenpijpaansluitstuk. Het schuifmechanisme dat is gecombineerd met een verlengde mof laat toe het pijpsysteem te reinigen zonder de regenpijp of het regenpijpaansluitstuk te demonteren. Ontdaan van alle onderhoudsopeningen behoudt het regenpijpaansluitstuk van RHEINZINK zijn esthetiek.

Bliksemafleider

Het regenpijpaansluitstuk wordt geleverd met een bliksemafleiderbevestiging. De aarding van bliksemafleidersystemen kan zo zonder moeilijkheden op de bevestiging van het regenpijpaansluitstuk worden vastgeklikt. Bevestigingen van bijkomende pijpen zijn niet nodig. Het systeem gaat zo optimaal samen met de universele RHEINZINK-regenpijp die tevens over een bliksemafleiderbevestiging beschikt.

Geleverde producten

Het regenpijpaansluitstuk (nominale afmeting van 110 of 125 mm), de roestvrijstalen steun, de zelfborgende moer en de bliksemafleiderbevestiging worden aangeboden als set. De schroefnagel die voor het overige nodig is, moet apart worden besteld; denk erom de geschikte lengte te kiezen bij het bestellen.



Aansluiting met Reviso-schuifstuk van RHEINZINK.

Raadpleeg onze catalogus voor de diameters.