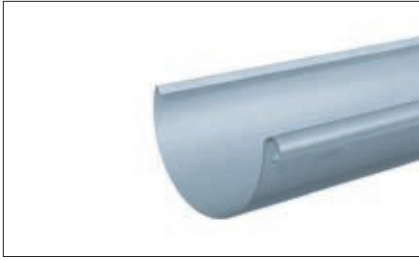




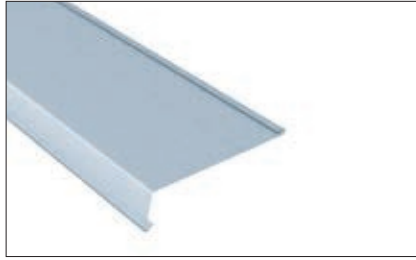
LIETAUS NUVEDIMO SISTEMA

Latakai, lietvamzdžiai ir priedai

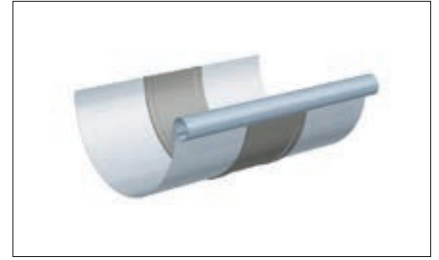
SISTEMOS APŽVALGA

**Latakas**

pusiau apvalus ar stačiakampio skerspjūvio, su užraitu

**Laštakis**

lygus ar su falcu, be užlenkimo ar su užlenkimu

**Deformacinis tarpas**

trumpas, pusiau apvalus/stačiakampio skerspjūvio, deformacinė dalis cinko spalvos

**Latakų aklys**

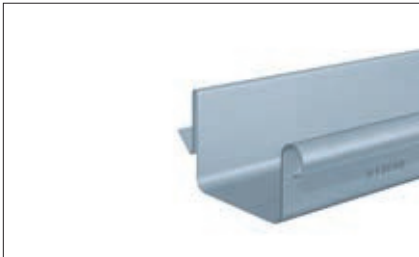
pusiau apvalios ar stačiakampio skerspjūvio

**Latakų kampas**

pusiau apvalus, išorinis bei vidinis, 90°, suformuotas iš vieno ruošinio

**Latakų kampas**

stačiakampio skerspjūvio, išorinis bei vidinis, 90°, sulituotas



Balkono įspaudžiamas latakas
su užraitu

**Lietvamzdis**

apvalus arba kvadratinis, suvirintas aukštu dažniu, Europos patentas 0284141

**Lietvamzdis (galinis, apatinis)**

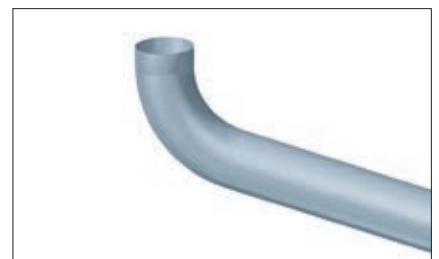
110 ir 125 mm, suvirintas

**Įlaja**

kvadratinė

**Alkūnė**

40°/ 60°/ 72°/85°

**Lenktas lietvamzdis**

60°/72°

**Vamzdžių laikiklis**

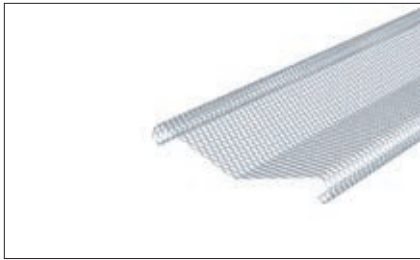
pagamintas iš RHEINZINK, tvirtinamas atskirų kaiščių

**Lietvamzdžio revizija**

su išimamu lapų tinkleliu

**Lietaus surinkėjas**

su GARDENA® reguliuojamu vožtuvu (1/2") ir pajungimo žarna (1") tiesiogiam lietaus vandens talpos pajungimui



Apsauga nuo lapų
pusiau apvaliam latakui



Pasukamų laikiklių sistema
Latako profilis su jungtimis ir pasukamais latakų laikikliais pagal DIN EN 1462



Įlaja
pusiau apvali ar stačiakampio skerspjūvio, suvirinta automatizuotu būdu



Vamzdžio atšaka 60° ir kūginė mova
redukuojanti vamzdžių perėjimus



Paslanki revizija
revizinė dalis su apatinio lietvamzdžio dangteliu



Kokybės ženklas lietaus nuvedimo sistemoje

Daugybė formų ir individualaus panaudojimo galimybių. Pusapvalės ar stačiakampio profilio, netipiniai gaminiai ir priedai: daugiau kaip 500 gaminių turinti RHEINZINK-lietaus nuvedimo sistema yra gausiausia rinkoje. Prieinamas trijuose paviršių rūšyse: RHEINZINK-prePATINA walzblank - įtakoja aplinkos poveikiui švaraus cinko blizgi dangą pasidengia natūralia patina taip pat RHEINZINK-prePATINA blaugrau ir pre-PATINA schiefergrau: melsvai-pilku ir tamsiai pilku atspalvių užtikrina elegantišką įvairių paruošto cinko patinos. Visų trijų variantų bendra savybė: jie įtikina savo formų grožiu, įvairumu, tikslumu ir ilgalaikiu naudojimu be papildomos priežiūros.

Visi RHEINZINK-produktai (DIN EN 612) gaminami iš titancinko (DIN EN 988), atitinka aukštus kokybės reikalavimus ir savanoriškai bandomi pagal QUALITY ZINC kriterijų katalogą. Tuo pačiu pasiekiamas ir ekologinis balansas: RHEINZINK galima perdirbti iki 100%, ir medžiaga, atlikus išsamius viso medžiagos gyvavimo ciklo įvertinimus, Statybos ir aplinkos instituto nepriklausomas



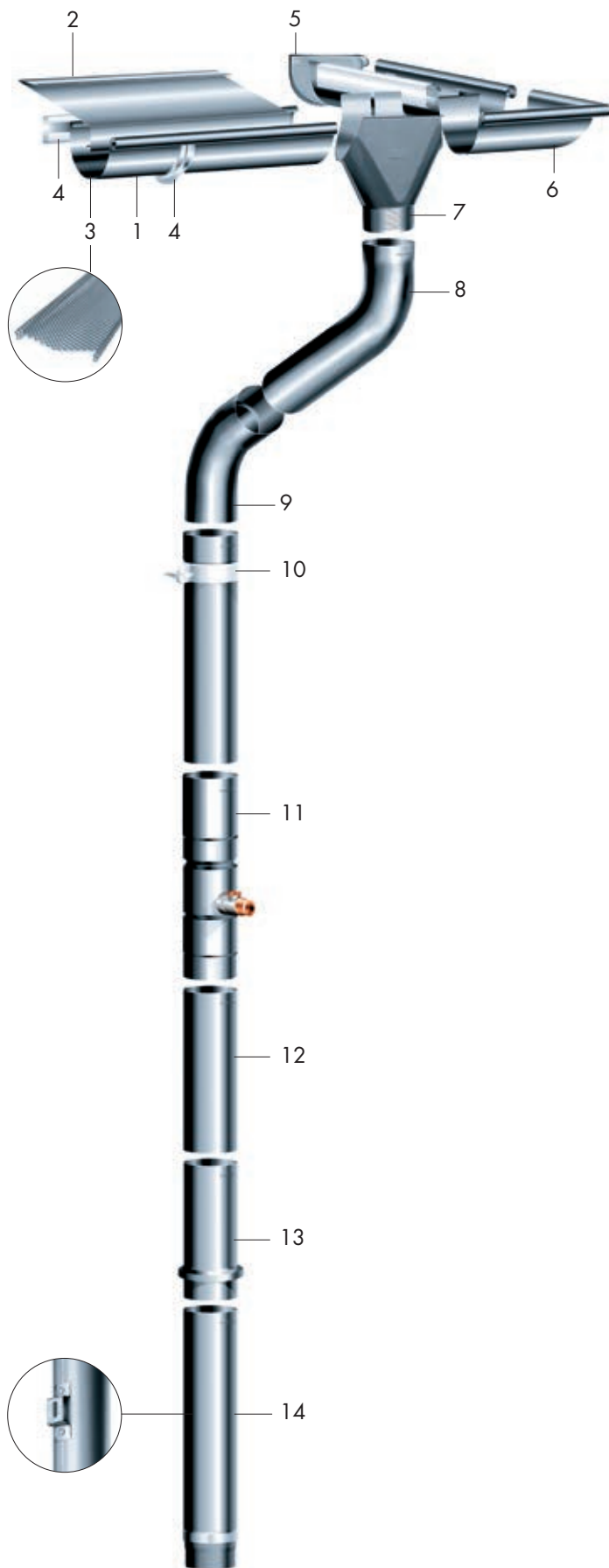
medžiagų tyrimo komisijos pripažinta kaip aplinkai nekenksmingas statybos produktas (ISO 14025, III tipas).

Tai kokybė

Renkatės RHEINZINK-renkatės kokybė. Kiekvienas gaminyje gauna spaudą, kaip kilmės ženklą, įrodantį gaminių originalumą. Taip ir po keleto metų galima nustatyti gamintojo tapatybę.

Garantuota kokybė

Visi RHEINZINK etapai gamybos ir medžiagų savybių yra tiksliai apibrėžti atitinkamuose sertifikatuose ir deklaracijuose-tai suteikia saugumo jausmą.



Panaudojimo pavyzdys:

- 1 Pusapvalis latakas
- 2 Laštakis
- 3 Apsauga nuo lapų
- 4 Latakų profilis/pasukamas laikiklis
- 5 Aklės
- 6 Latakų kampas
- 7 Įlaja
- 8 Lenktas lietvamzdis
- 9 Alkūnė
- 10 Vamzdžių laikiklis
- 11 Lietaus surinkėjas
- 12 Patentuotas lietvamzdis, suvirintas aukštu dažniu
- 13 Paslanki revizija
- 14 Apatinis lietvamzdis