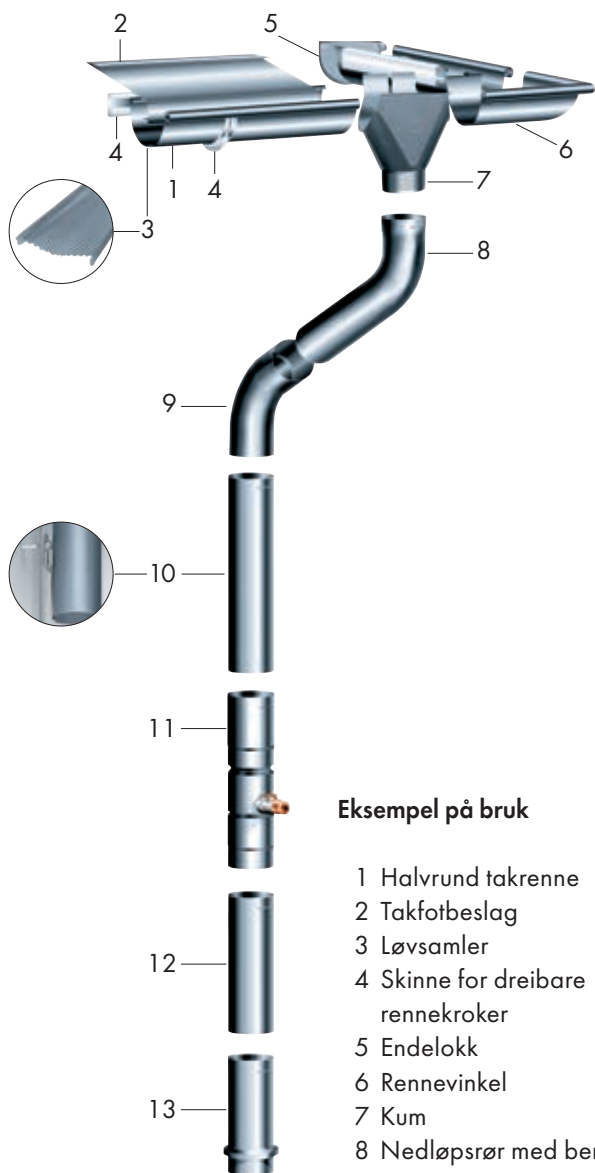




LIMING AV TAKRENNER



Eksempel på bruk

- 1 Halvrund takrenne
- 2 Takfotbeslag
- 3 Løvsamler
- 4 Skinne for dreibare rennekroker
- 5 Endelokk
- 6 Rennevinkel
- 7 Kum
- 8 Nedløpsrør med bend
- 9 Bend
- 10 Skjult nedløpsklammer universal
- 11 Regnvannsamler
- 12 Høyfrekvenssveiset nedløpsrør
- 13 Reviso, rørkrave



1 - 1



2 - 1



1 - 2



2 - 2

RHEINZINK-takrenne-system for liming

Vær oppmerksom på følgende ved liming av takrennesystemet

- Bruksanvisningen for limet må følges
- De stedene limet skal påføres, må være rensed for fett og støv (til rensing anbefaler vi Isopropanol eller aceton)
- Avstanden mellom emnene som skal limes, må maks. være 2 mm
- Sammenføyningene limes fullstendig
- Den limte sammenføyningen tettes omgående, men herdetiden varierer med limtypen.
- Limtype: se eget skriv fra RHEINZINK



2 - 3

Montasjeveiledning

1. Montering av rennekroker
Rennekroker skrues fast i tak-sperrene, så de flukter og har et fall på 2-3 mm pr. meter (avstand mellom rennekrokene ca. 60 cm)



Merk:

- Rennekrokene monteres slik at rennens bakre kant lig
- I forbindelse med metall-tak må rennekrokene felles ned i taktro (forhindrer at rennekrokene lager merker i taket).

2. Hull til kum

- Hullet markeres ved hjelp av RHEINZINKs hullsjablon (det beregnes 10 mm til vulst) og skjæres ut

så det passer til nedløpsrøret. Kanten bøyes ned med tang eller hammer.

3. Endelokket limes fast

- Endelokket skyves på, og hele den innvendige fugen limes.

4. Montering av rennen, start ved nedløpet

- Rennet legges i rennekrokene
- Fjærene bøyes rundt vulten og bakkanten av rennet



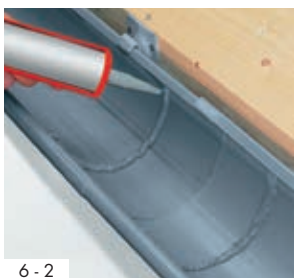
5 - 1



6 - 1



5 - 2



6 - 2

- Bakerste fjærer skjæres ned til påfølgende montering av takfotbeslag (se 8.) og løvsamler (se 12.)

5. Rennene settes sammen med overlapping på 50 mm

- Påfør limstreng – diameter min. 8 mm – i overlappingen, ca. 25 mm fra rennekanten
- Rennene dreies og trykkes sammen
- Overskuddslim fjernes med en klut

6. Montering av ekspansjonsstykker (maks. avstand se tabell)

6. Ekspansjonsstykket limes fast

- Vulsten på ekspansjonsstykket skyves inn på takrennen
- Rennene settes sammen uten lim, med en overlapping på 50 mm
- Det påføres 2 limstrenger – med en diameter på min. 8 mm – som har en avstand på ca. 25 mm fra kanten av ekspansjonsstykket



6-3



6-5



6-4



6-6

- 2 ca. 20 mm lange dobbeltsidig tape som limes utvendig på hjørnene av ekspansjonsstykket. Beskyttelsesfolien fjernes.
- Ekspansjonsstykket limes på plass, og de tapede hjørnene trykkes fast
- Løs forvulst limes fast til takrennen. Lim påføres bare på den ene takrennen.
- Løs forvulst dreies på plass på endestykkene til de to takrennene.

Ekspansjon i takrenner

Takrennetype	Dimensjon	maks. avstand
Halvrund og firkantet i hht. EN 612	≤ 500	9,0

Merk:

Ved faste punkter (hjørner, avslutninger osv.) skal prinsipielt avstanden halveres.



7. Montering av kum

- Kummen dreies inn i forvulsten.
- De to flikene i bakkannten bøyes rundt bakvulsten

8. Takfotbeslag monteres (anbefales)

9. Bendet monteres

- Bendet skyves på stussen.
- Mellomrør eller bend kortes ned til passende lengde og skyves på.

Informasjon:

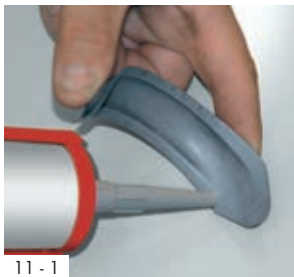
Rørstykker uten muffe kan brukes ved bruk av rørmuffe eller hvis de utvides med en rørutvider (f.eks. fra MASC).

RHEINZINK Norge · Martin Linges vei 25 · 1364 Fornebu · Norge
Tlf.: +47 67 540440 · info@rheinzink.no

www.rheinzink.no



10 - 1



11 - 1



10 - 2



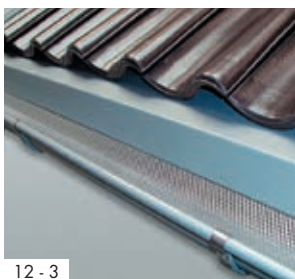
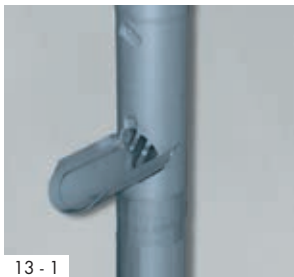
11 - 2

10. Nedløpsrør festes med RHEINZINK-nedløpsklammer

- Nedløpsklammere monteres i veggen med skruer (øverste nedløpsklammer monteres under muffen på nedløpsrøret. Maks. 2 m mellom klammerne)
- Nedløpsrøret monteres
- Klammeren lukkes og strammes

11. Halvvulsten monteres (brukes på steder hvor røret ikke er utstyrt med muffe)

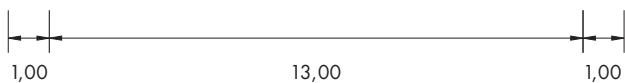
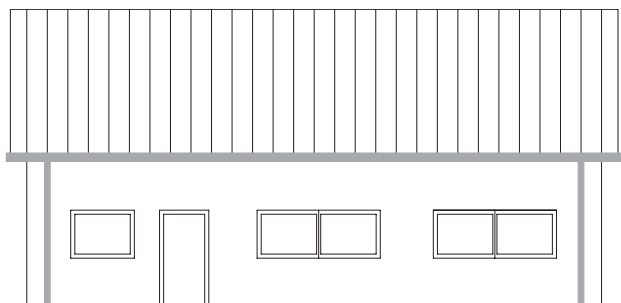
- Limstreng påføres innvendig
- Rørklammeren åpnes litt
- Halvvulsten plasseres over rørklammeren og trykkes fast
- Rørklammeren strammes igjen
- Valg av limtype, se eget skriv fra RHEINZINK



13. Øvrige produktanbefalinger: Fellbart utkast og regnvannsamler

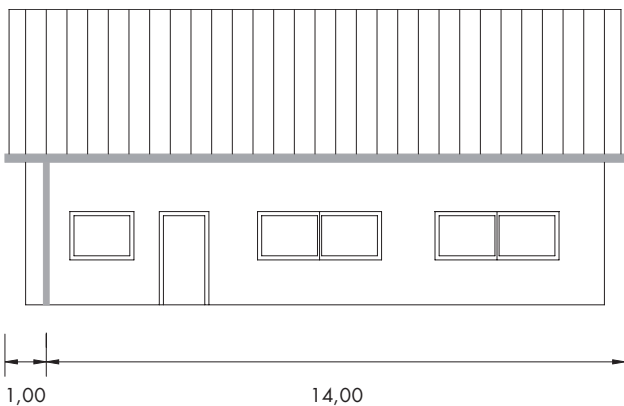
12. Løvsamlere legges i takrennen (anbefales)

Oppbevaring og transport
RHEINZINK-produkter skal alltid oppbevares og transporteres tørt og ventilert!



Rennedim. Dim./mm	Kum Dim./mm	Nedløbsrør Dim./mm	Maks. A m ²
250	250/76	76	92
280	280/76	76	142
333	333/100	100	228
400	400/100	100	403

Tabell 1: Hus med 2 nedløp



Rennedim. Dim./mm	Kum Dim./mm	Nedløbsrør Dim./mm	Maks. A m ²
250	250/76	76	39
280	280/76	76	63
333	333/100	100	103
400	400/100	100	185

Tabell 2: Hus med ett nedløp

Opplysningene i tabellene er bare veiledende.
Generelt kreves beregning i hht. EN 12056 del 3.