

Informasjonsskriv

Juli 2020

Takrenner- og nedløpsdimensjoner

RHEINZINK takavvanningssystem gjør det mulig og realiserer et mangfold av former og individuelle bruksformål. Det omfatter halvrunde, kvartrunde og firkanttakrenner, nedløpsrør, og passende tilbehørsdeler. Totalt omfatter programmet ca 500 produkter. Dette dokumentet gir en oversikt over de vanligste rør og rennedimensjonen, samt tilgjengelige overflater. Materialet er dert samme som alle våre titansink produkter.

Nominell størrelse og d_2

RHEINZINK® er et tysk produkt og våre betegnelser på de ulike takrenne- og nedløpsrør dimensjoner følger derfor tysk standard DIN EN 612. Etter DIN EN 612 er en takrennes nominelle dimensjonen den nødvendige båndbredden (l) før rollforming (se *Figur 1*). For nedløpsrør er nominell størrelse lik rørets diameter (d).

I Norge benyttes som regel innvendig diameter (d_2) som betegnelse på takrenne dimensjonen. Den ulike betegnelsen på diameter i Norge og Tyskland er ikke noe problem da RHEINZINK er kjent med dette.



Figur 1

Lengder

RHEINZINK® takrenner leveres normalt i 3 meters lengder som standard. Andre lengder kan leveres ved forespørsel. RHEINZINK® nedløpsrør leveres som standard 2 eller 3 meters lengder, avhengig av tverrsnitt og metalltykkelse. Andre lengder kan leveres ved forespørsel.

Overflatekvaliteter

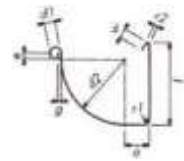
RHEINZINK® Takavvanningssystem leveres i tre overflatekvaliteter: RHEINZINK®- CLASSIC, prePATINA blue-grey og graphite-grey (se RHEINZINK Informasjonsskriv – Overflater). Tilgjengeligheten i de ulike overflatene er markert med henholdsvis BR, BG og GG.

Lagervarer

De dimensjoner som mer skrevet med **rødt er lagervare** i Norge. Resten er bestillingsvarer fra Tyskland.

Kvartrunde renner (arkitektrenne eller "danskerenna")

Nominell størrelse	d ₁	d ₂	e	f	a	g	r ₁	r ₂	w	t	Tilgjengelighet
333	18	90	7	117	35	6	3	3	13	0,80	BR, BG
400	20	110	9	140	35	6	3	3	13	0,80	BR, BG
500	22	135	9	170	50	60	3	3	13	0,80	BR, BG

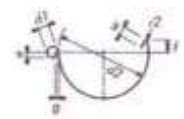


Alle størrelser i millimeter

Halvrunde renner

Nominell størrelse	d ₁	d ₂	e	f	a	g	r ₁	r ₂	w	t	Tilgjengelighet
200	16	80	5	8	/	5	/	3	10	0,70	BR, BG
250	18	105	7	10	/	5	/	3	10	0,70	BR, BG, GG
280	18	127	7	11	/	6	/	3	10	0,70	BR, BG, GG
333	20	153	9	11	/	6	/	3	10	0,70	BR, BG, GG
400	22	192	9	11	/	6	/	3	10	0,80	BR, BG, GG
500	22	250	9	21	/	6	/	3	10	0,80	BR

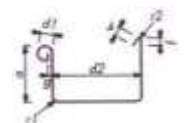
Bright rolled = BR
Bluegrey = BG
Graphitegrey = GG



Alle størrelser i millimeter


Firkantrenner

Nominell størrelse	d ₁	d ₂	e	f	a	g	r ₁	r ₂	w	t	Tilgjengelighet
200	16	70	/	8	42	5	7	3	10	0,70	BR, BG, GG
250	18	85	/	10	75	6	7	3	10	0,70	BR, BG, GG
333	20	120	/	10	75	6	7	3	10	0,70	BR, BG, GG
400	22	150	/	10	90	6	7	3	10	0,80	BR, BG, GG
500	22	200	/	20	110	6	7	3	10	0,80	BR, BG, GG



Runde nedløpsrør

Nominell størrelse	d	t	L	Tilgjengelighet
50	50	0,70	2000	BR, BG
60	60	0,70	2000	BR, BG, GG
76	76	0,70	2000	BR
80	80	0,70	2000	BG, GG
100	100	0,70	2000	BR, BG, GG
120	120	0,70	2000	BR, BG, GG
150	150	0,70	2000	BR



Bright rolled = BR

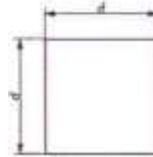
Bluegrey = BG

Graphitegrey = GG

*Alle størrelser i millimeter
Andre lengder på forespørsel*

Firkantede nedløpsrør

Nominell størrelse	d	t	L	Tilgjengelighet
60/60	60	0,70	2000	BR, BG
80/80	80	0,70	2000	BR, BG, GG
100/100	100	0,70	2000	BR, BG, GG
120/120	120	0,80	2000	BR, BG
Bright rolled = BR				
Bluegrey = BG				



*Alle størrelser i millimeter
Andre lengder på forespørsel*